

Langjährige Schutzengel sagen über das Mädchen*haus:



„Die Unterstützung des Mädchen*hauses ist uns eine Herzensangelegenheit. Wir zollen der kompetenten Arbeit der Mitarbeiterinnen höchsten Respekt und freuen uns, mit viel Herzblut, finanzieller Unterstützung und unserem Know-how in der Finanzbranche, für die in Not geratenen Mädchen unseren Beitrag zu leisten.“

Arne Hellwig und Annick Kleine, Geschäftsführung



„Seit Jahren erleben wir hautnah, wie leidenschaftlich und engagiert bei FeM individuelle Lösungen mit jeder einzelnen jungen Frau erarbeitet werden. Diese wertvolle Arbeit kann gar nicht genug Unterstützung erfahren.“

Ulrike und Ludwig Vordemfelde



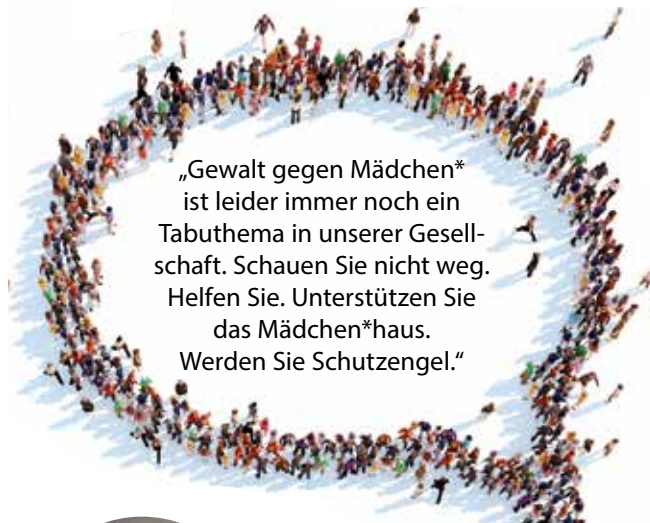
„Junge Mädchen und Frauen in Ihrer Entwicklung zu unterstützen ist mir ein großes Anliegen. Als Schutzengel unterstütze ich seit Jahren das großartige Wirken und die Arbeit von FeM. Gerade in schwierigen Zeiten brauchen diese jungen Frauen Halt und jemanden, der ihnen wieder Mut und Orientierung gibt, wo diese verloren schien. FeM gibt den Mädchen all dies und noch mehr, nämlich eine Stimme!“

Katja Roth, stv. Bankdirektorin, Helaba



„Ich bin Schutzengel bei FeM, weil ich eine Einrichtung unterstützen möchte, die sich effektiv und direkt um ein Thema kümmert, das mir als Vater dreier Töchter sehr am Herzen liegt.“

Marco Moser, Tempus Capital



„Gewalt gegen Mädchen* ist leider immer noch ein Tabuthema in unserer Gesellschaft. Schauen Sie nicht weg. Helfen Sie. Unterstützen Sie das Mädchen*haus. Werden Sie Schutzengel.“



Nele Neuhaus

Schriftstellerin,
Schutzengel und Schirmherrin

**Bereits mit 15 Euro
Spende im Monat Mädchen*
aus der Gewalt helfen.**



FeM Mädchen*haus Frankfurt



Werden Sie Schutzengel!

ZUFLUCHT

BERATUNG

TREFF

FEMJA

MOBBI

**Sie möchten das Mädchen*haus kennenlernen?
Vereinbaren Sie gern einen Termin!**



Förderverein FeM Mädchen*haus e. V.

Nicole Kreja

Eschersheimer Landstr. 534

60433 Frankfurt am Main

Fon: 069-53 05 90 71

Fax: 069-53 88 29

nicole.kreja@fem-maedchenhaus.de



Spendenkonto

Förderverein FeM Mädchen*haus e. V.

GLS Bank

IBAN: DE11 4306 0967 6026 2168 00

BIC: GENODEM1GLS

Registrieren Sie sich als Schutzengel und fördern Sie ein regionales Projekt: www.fem-schutzengel.de

Unterstützen Sie das Mädchen*haus!

**Schutzengel helfen
Frankfurter Mädchen* in Not**



www.fem-schutzengel.de

Eine Aktion des Fördervereins des FeM Mädchen*hauses Frankfurt e. V.

101 Schutzengel gesucht! Helfen Sie Mädchen* aus der Gewalt.

Im FeM Mädchen*haus Frankfurt finden Mädchen* und jungen Frauen* Hilfe, Schutz und Zuflucht, die **sexualisierte, körperliche oder psychische Gewalt** erlebt haben. Viele von ihnen sind traumatisiert. Die Pädagoginnen des Mädchenhauses unterstützen und begleiten sie dabei, einen **Weg aus der Gewalt** zu finden.

Eröffnen Sie Mädchen* Chancen mit Ihrer Spende als Schutzengel!

Ihre Spende als Schutzengel kommt den Mädchen* und jungen Frauen* im Mädchen*haus direkt zugute. Spenden finanzieren zum Beispiel:

- **Soforthilfe** in akuten Notsituationen: Überlebenshilfe, Schadensminimierung, Krisenintervention, Stabilisierung, Perspektivplanung
- **Langzeittherapien und intensive Begleitung**
- **Empowerment for Girls***: Coaching bei Mobbing, Sexismus, Rassismus. Selbstbehauptung, Selbstwertstärkung
- Anschaffungen für die **anonyme Zuflucht** für 12-17-jährige
- Ausstattung der **anonymen Schutzwohnungen FemJa** für von Gewalt oder Zwangsheirat bedrohte Frauen* zwischen 18 und 21 Jahren

Im Schutzengel-Kreis erhalten Sie Einblicke in unsere Arbeit

Bereits seit **2010 gibt es den Schutzengel-Kreis**. Wir freuen uns über derzeit etwa **350 Privatpersonen** vorrangig aus dem Rhein-Main-Gebiet, die diesen Kreis bereichern. Werden auch Sie ein FeM-Schutzengel! Unterstützen Sie ein **regionales Projekt** mit einer Spende. Als **Willkommensgeschenk** erhalten Sie einen Schutzengelanhänger. In unserem **Jahresbericht** und beim jährlichen, traditionellen **Bratapfel-Essen** bekommen Sie **Einblicke in die Arbeit** von FeM. In unserem **Botschafter*innen-Kreis** haben Sie die Möglichkeit, sich ehrenamtlich und gemeinsam mit anderen für das Mädchen*haus zu engagieren.

Übrigens: Für Ihre Spenden erhalten Sie automatisch eine **Spendenquittung**, die Sie **beim Finanzamt geltend machen können**.

FeM Mädchen*haus Frankfurt

Das FeM Mädchen*haus ist ein historisch gewachsener, lebendiger Verein mit hoher Reputation weit über die Grenzen des Rhein-Main-Gebiets hinaus. Seit 1986 berät, schützt und hilft das Mädchen*haus als gemeinnützige Einrichtung Mädchen* und junge Frauen* in Frankfurt und Umgebung. Sie wenden sich an FeM, weil sie von psychischer, körperlicher oder sexualisierter Gewalt betroffen oder bedroht sind oder gegen ihren Willen verheiratet werden.

Das Besondere an FeM ist der ganzheitliche Ansatz, der Mädchen*-zuflucht, Schutzwohnungen (FemJa), Treff und Beratung unter einem institutionellen Dach vereint. So können die Mitarbeiterinnen auf Notlagen und individuelle Bedürfnisse der Mädchen* und jungen Frauen* schnell, flexibel und unbürokratisch reagieren.

www.fem-maedchenhaus.de



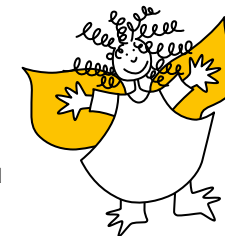
„Ihr habt an mich geglaubt und mir Hoffnung gegeben.“

Mädchen aus der Zuflucht

Jeder Schutzengel zählt.

Jeder einzelne Schutzengel trägt dazu bei, die Arbeit des Mädchen*hauses langfristig zu sichern! Engagieren Sie sich für ein Projekt vor der eigenen Haustür. **Eröffnen Sie Mädchen* und jungen Frauen* eine Perspektive auf ein Leben ohne Gewalt.** Tragen Sie damit dazu bei, unsere Gesellschaft ein wenig besser zu machen. Werden Sie Schutzengel unter: www.fem-schutzengel.de

Es gibt zwei Wege, Schutzengel zu werden:



1. Sie registrieren sich einfach, schnell und bequem als Schutzengel online unter: www.fem-schutzengel.de
2. Alternativ senden Sie diese Spendenkarte in einem frankierten Umschlag an: Förderverein FeM Mädchen*haus, Eschersheimer Landstr. 534, 60433 FFM.

Ja, ich will Schutzengel werden!

Ich helfe mit einem monatlichen Betrag von

15 Euro 25 Euro 30 Euro Euro

Einzugsermächtigung

Ich ermächtige den Förderverein des FeM Mädchen*hauses Frankfurt, eingetragen als gemeinnütziger Verein unter dem Namen „Förderverein Feministische Mädchenarbeit e.V.“, Zahlungen von meinem Konto mittels Lastschrift einzuziehen. Zugleich weise ich mein Kreditinstitut an, die vom Förderverein Feministische Mädchenarbeit e.V. auf mein Konto gezogene Lastschriften einzulösen. Ich kann innerhalb von acht Wochen, beginnend mit dem Belastungsdatum, die Erstattung des belasteten Betrags verlangen.

Name

Straße

Ort

Telefon

Geburtsdatum

Email

Bank IBAN

BIC

Datum

Unterschrift

Sie können die Einzugsermächtigung jederzeit widerrufen.

- Statt einer Einzugsermächtigung zu geben, richte ich einen Dauerauftrag ein und sende monatlich den genannten Betrag.
- Ich möchte das Mädchen*haus persönlich kennenlernen. Bitte kontaktieren Sie mich.
- Ich möchte das Mädchen*haus mit meinem Unternehmen unterstützen. Bitte kontaktieren Sie mich.
- Ich möchte meinen Freunden diese Aktion empfehlen. Bitte senden Sie mir Flyer.

Informationen zum Umgang mit dem Datenschutz finden Sie online unter <https://www.fem-schutzengel.de/datenschutz>